



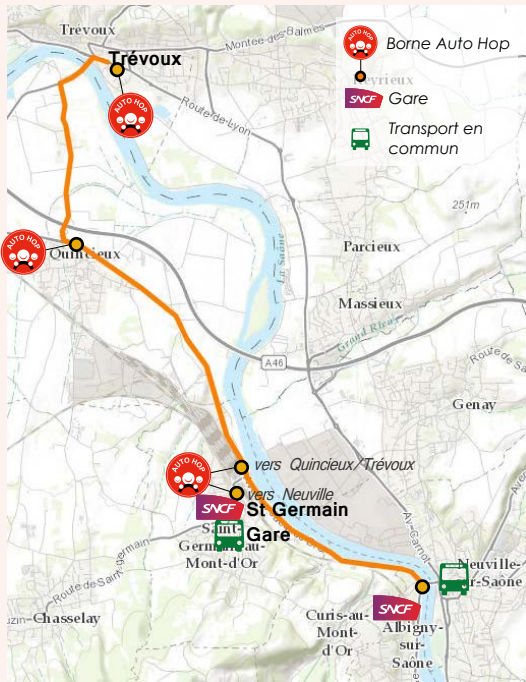
AUTO HOP

LIGNE B TRÉVOUX - St GERMAIN - NEUVILLE

AUTO HOP est un service de transport collaboratif basé sur la confiance et la solidarité entre les membres. En utilisant AUTO HOP, vous contribuez à une meilleure mobilité sur le territoire et à une réduction de la circulation.

LIGNE B

Connecter Trévoux et Quincieux à la gare de St Germain et augmenter les possibilités de liaisons entre la gare de St Germain et Neuville



17 automobilistes **AUTO HOP**


23 piétons **AUTO HOP**

Près d'**1** automobiliste sur **3** est prêt à prendre en charge un piéton s'il va dans la même direction (déclaratif enquête mars 2015)

Typologie d'axe : **INTERMÉDIAIRE**

LES CONNEXIONS POSSIBLES

-  21 Gare de Vaise - St Germain Gare par Lissieu
- 40 Neuville - Bellecour le Viste
- 43 Gare de Vaise - Genay Proulieu
- 70 Neuville - Gare Part Dieu Vivier Merle
- 84 Neuville - Gare de Vaise (via les Monts d'Or)
- 96 Neuville - Quincieux
- 97 Montanay la Tour - St Germain Gare
- 113 Trévoux - St Germain
- 184 Neuville - Trévoux

-  Lyon - Roanne
- Villefranche-Vienne
- Paris - Dijon - Macon - Lyon
- Lyon - Paray le Monial

LES TEMPS D'ATTENTE



Temps d'attente estimatifs depuis **Quincieux**



vers **St Germain au Mont d'Or**
du lundi au vendredi

6h 7h 8h 9h 10h 11h 12h 13h 14h 15h 16h 17h 18h 19h 20h 21h 22h



vers **Pont de Neuville**
du lundi au vendredi

6h 7h 8h 9h 10h 11h 12h 13h 14h 15h 16h 17h 18h 19h 20h 21h 22h




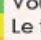


Temps d'attente estimatifs depuis **Saint Germain Gare**



vers **pont de Neuville**
du lundi au vendredi

6h 7h 8h 9h 10h 11h 12h 13h 14h 15h 16h 17h 18h 19h 20h 21h 22h



-  Vous attendez moins de 5mn
-  Vous devriez attendre moins de 5mn
-  Le temps d'attente est aléatoire, mais tentez votre chance
-  Les conducteurs **AUTO HOP** sont peu nombreux à cette heure

autohop@grandlyon.com www.autohop.fr